



treorbis
all about empowerment

Logistics Leistungsspektrum



SAP Special Expertise Partner
in den Bereichen HCM und
Business Intelligence

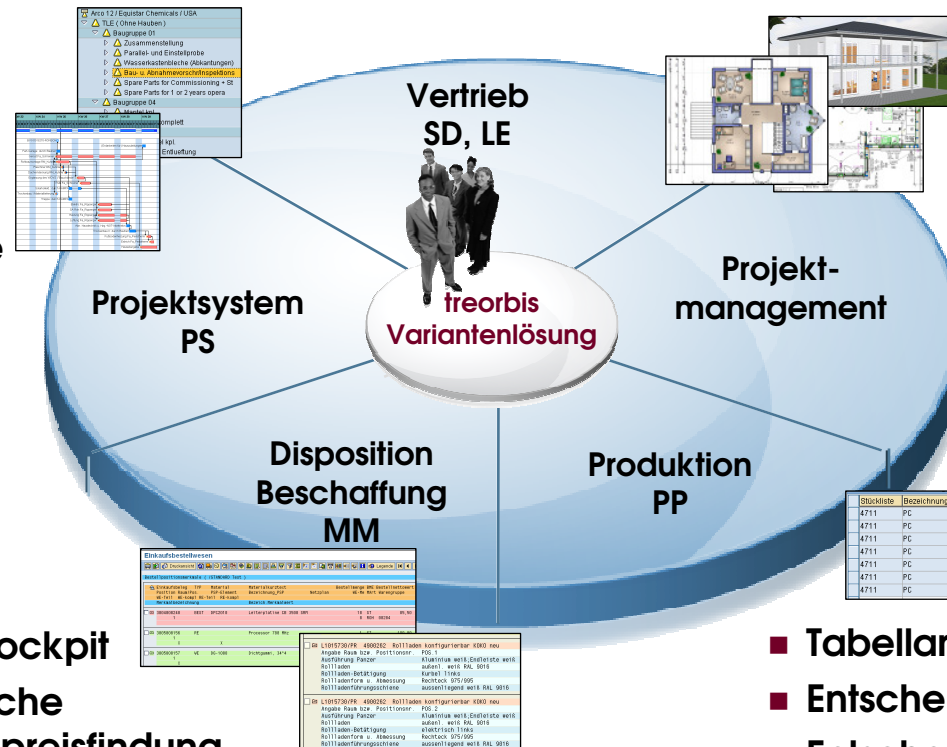
- Engineering Change Management ECM
- Order Change Management OCM
- Workflow
- Replikation

- CRM Integration
- CAD Integration
- Integration Vertriebswerkzeuge
- Autom. Kalkulation von Variantenpreisen

- Entscheidungstabelle
- Netzplan
- Projektssystem
- Verdichtung
- Substitution

- Einkaufscockpit
- Tabellarische Variantenpreisfindung
- Einkauf
- Disposition

- Projektleitung
- Schulung
- Training
- Releasewechsel
- Migration



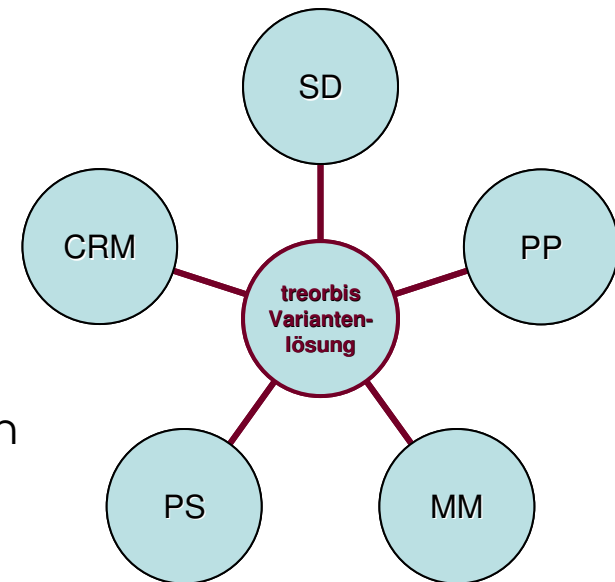
Stückliste	Bezeichnung	Komponente	LUND	Bedingungsmerkmal	Operator	Merkmalwert	Mengenmerkmal
4711	PC	FUNKRAUS		BED. LENUNG	=	Funk	MENGE PC
4711	PC	LAUTSPRECHER		SOUND	1N	Multimedia-Blaster	MENGE PC
4711	PC	BEHAUSE		ART	=	Tower	MENGE PC
4711	PC	BEHAUSE		ART	=	Desktop	MENGE PC
4711	PC	MULTIMEDIA	U1	BED. LENUNG	=	Funk	
4711	PC	MULTIMEDIA	U1	SOUND	1N	Multimedia-Blaster	
4711	PC	USB		MENGE USB	SPECIFIED		MENGE USB

treorbis Variantenlösung

Produktwissen intelligent modellieren durch optimierte Produktkonfiguration.

Die treorbis Variantenlösung nutzt die umfangreichen Standardfunktionalitäten von SAP ERP / mySAP und ergänzt diese um spezielle Add-Ons.

- Integration grafischer Systeme in die SAP Auftragserfassung
- Entscheidungstabellen
 - in der Varianten-Verkaufspreisfindung
 - für die Konfiguration von Maximal-Stücklisten
 - für die Konfiguration von Maximal-Arbeitsplänen
 - für die Konfiguration von Maximal-Netzplänen
 - in der Varianten-Einkaufspreisfindung
 - für die Abhängigkeit von Merkmalen und Werten n:n
 - für Pflichtmerkmale
- Automatische Kalkulation von konfigurierbaren Produkten
- Einkaufscockpit zur Unterstützung von konf. Kaufteilen
- Stammdatenübernahmen aus MS Excel





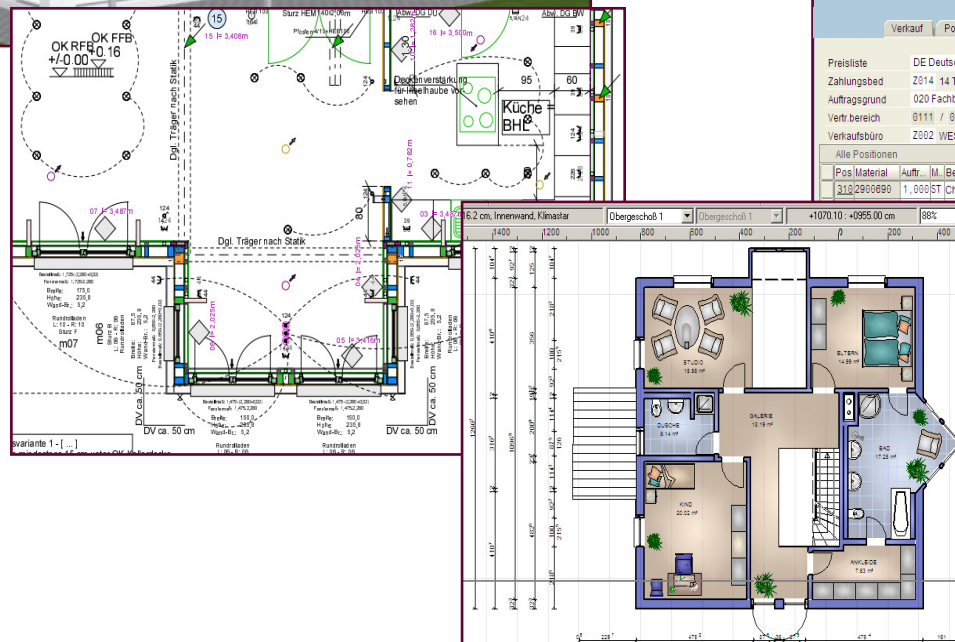
treorbis
all about empowerment

treorbis-Variantenlösung

Integration grafischer Systeme



TM
SAP Special Expertise Partner
in den Bereichen HCM und
Business Intelligence



K: Haus Konfig	K32873	Nettowert	157.347,48	EUR
Auftraggeber	82873	Johannes Schreiner		
Warenempfänger	5548	Johannes Schreiner		
Bestellnummer	K32873	Bestelldatum	02.12.2008	

Verkauf	Positionsübersicht	Positionsdetail	Besteller	Beschaffung	Versand	Konfiguration	Absage
---------	--------------------	-----------------	-----------	-------------	---------	---------------	--------

Preisliste	DE Deutschland	Preisdatum	26.02.2007	Status mit Ord.Nr.	
Zahlungsbed	2014 14 Tage netto	Steuerbetrag	29.896,05	72 kPPA	Werkspannung park...
Auftragsgrund	020 Fachberater - Kaltak.	Bruttowert	187.243,53		
Verf.bereich	0111 / 02 / 01	Haus, Standard	Fachberater, Allgemein	Objektstatus	Kopfeite
Verkaufsbüro	Z302 WEST	Verkäufergruppe	030 MH Nunkirchen	Partner	Konditionen

Pos	Material	Autr.	M.	Bezeichnung	Nettowert	B.	PSP-Element	Werk	Factur.	Preisdatum	Konditionsgruppe	
212290690	1,000	ST		Chaiet 39° Sattel	20.160,99	EUR	K32873/PL	0100	02	01.09.2006	kP	Werkspannung
				Gewerk Rohbau	3.967,62	EUR	K32873/RBH	0100	02	26.02.2007	kP	Werkspannung
				Gewerk Fenster EG	7.625,00	EUR	K32873/PR	0100	02	26.02.2007	kP	Werkspannung
				Gewerk Fenster DG	3.687,95	EUR	K32873/PR	0100	02	26.02.2007	kP	Werkspannung
				Gewerk Heizung	35.774,16	EUR	K32873/HG	0100	02	26.02.2007	kP	Werkspannung
				Gewerk Elektro	11.266,36	EUR	K32873/EL	0100	02	26.02.2007	kP	Werkspannung
				Gewerk Estrich	4.970,79	EUR	K32873/ES	0100	02	26.02.2007	kP	Werkspannung
				Gewerk Fliesen	1.030,38	EUR	K32873/FL	0100	02	26.02.2007	kP	Werkspannung
				Gewerk Sanitär	7.155,83	EUR	K32873/SA	0100	02	26.02.2007	kP	Werkspannung
				Gewerk Innenausbau	12.781,63	EUR	K32873/IB	0100	02	26.02.2007	kP	Werkspannung
				Gewerk Keller / Fundam.	48.704,78	EUR	K32873/KB	0100	02	26.02.2007	kP	Werkspannung

Anbindung von externen Systemen

- Integration von grafischen Vertriebstools
- Integration von CAD Systemen
- Integration von CRM Systemen
- Integration von Planungstool in der Produktion

unter Einbindung der SAP Variantenkonfiguration



treorbis
all about empowerment

treorbis-Variantenlösung

**Entscheidungstabellen in der
Variantenkonfiguration**



SAP Special Expertise Partner
in den Bereichen HCM und
Business Intelligence

Entscheidungstabellen für die Auswahlbedingungen und Mengenberechnungen in den konfigurierbaren Bereichen der SAP Module

- Entscheidungstabellen in der Variantenpreisfindung im Vertrieb und im Einkauf
- Entscheidungstabellen für die Konfiguration von Maximal-Stücklisten
- Entscheidungstabellen für die Konfiguration von Maximal-Arbeitsplänen
- Entscheidungstabellen für die Konfiguration von Maximal-Netzplänen
- Entscheidungstabellen für Pflichtmerkmale

Im SAP Standard ist über Beziehungswissen die Komponentenauswahl und deren Mengen zu beeinflussen. Da das Beziehungswissen eine Syntax ist und die Auswahl bzw. Ermittlung der Mengen meist in Abhängigkeit weiterer Merkmalsausprägungen erfolgt, kann das Aufbauen und Verwalten dieser Beziehungen sehr komplex sein. In den meisten Fällen setzt das Bearbeiten und Warten dieser Beziehungswissen hohes Expertenwissen voraus.

Um die komplexen Strukturen einfach und schnell im System abbilden zu können, hat die treorbis die Möglichkeit geschaffen, die Abhängigkeiten in Tabellen ablegen zu können.

Um hier eine Vereinfachung zu schaffen wurde das im folgenden vorgestellte treorbis – AddOn entwickelt.

Entscheidungstabellen für Stücklistenauswahl



Operator	Bezeichnung
<	kleiner
<=	kleiner gleich
<>	ungültiger Wertevorrat
=	gültiger Wert
>	größer
>=	größer gleich
BETWEEN	Wertebereich
IN	gültiger Wertevorrat
NOT IN	ungültiger Wertevorrat
NOT SPECIFIED	unbewertet
SPECIFIED	bewertet

Stückliste	Bezeichnung	Komponente	UND	Bedingungsmerkmal	Operator	Merkmalwert	Mengenmerkmal
4711	PC	FUNKMAUS		BEDIENUNG	=	Funk	MENGE PC
4711	PC	LAUTSPRECHER		SOUND	IN	Multimedia:Blaster	MENGE PC
4711	PC	GEHÄUSE		ART	=	Tower	MENGE PC
4711	PC	GEHÄUSE		ART	=	Desktop	MENGE PC
4711	PC	MULTIMEDIA	U1	BEDIENUNG	=	Funk	
4711	PC	MULTIMEDIA	U1	SOUND	IN	Multimedia:Blaster	
4711	PC	USB		MENGE USB	SPECIFIED		MENGE USB

Die Entscheidungstabelle beinhaltet zwei Funktionen:

1. Auswahlbedingung

In Abhängigkeit des Stücklistenkopfes kann definiert werden, welche Stücklistenkomponente der Maximalstückliste ausgewählt wird. Dabei ist das Bedingungsmerkmal und dessen Wert zu hinterlegen. Über die Spalte UND können Verknüpfungen mehrere Bedingungen, die zur Auswahl einer Komponente führen, abgebildet werden.

In Abhängigkeit des ausgewählten Operators werden die Merkmalswerte ausgewertet. Durch den Operator sind die gleichen Möglichkeiten gewährleistet, die bei einer Abbildung über den SAP – Standard (Beziehungswissen) zur Verfügung ständen. Dieses ermöglicht auch die Aufzählung von Merkmalswerten.

2. Veränderung der Stücklistenmenge

In einem weiteren Arbeitsschritt kann bei der ausgewählten Komponente die Stücklistenmenge manipuliert werden. Dazu wird aus dem in der Tabelle hinterlegten Mengenmerkmal der Wert aus der Konfiguration ausgelesen, und dann mit der in der Stückliste hinterlegten Menge multipliziert. Des weiteren gibt es noch die Möglichkeit, die Menge mit einem in der Tabelle fest hinterlegten Faktor zu verändern. Sind beide Spalten (Mengenmerkmal und Faktor) gefüllt, so wird im Standard die Stücklistenmenge zuerst mit dem Wert des Mengenmerkmals und im Anschluss das Ergebnis mit dem Faktor multipliziert.

Vorteile der Entscheidungstabellen für Stücklistenauswahl

- Der Aufruf des AddOns erfolgt über **je ein** Beziehungswissen auf Stücklistenpositionsebene.
- Trennung des Arbeitsvorrates nach technischem und fachlichem Skill ; dadurch wird der Aufwand für die Experten reduziert und die Information bei den Wissensträgern verarbeitet.
- Da die Fachabteilung in tabellarischer Form die Abhängigkeiten selber hinterlegen kann, ist kein fachlicher Wissenstransfer mehr notwendig; dadurch Fehlerminimierung.
- Die Stammdatenhaltung teilt sich auf; dadurch flexiblere und kurzfristige Verarbeitung für das Hinterlegen von neuen Datenmodellen möglich.
- Aufarbeiten der Abhängigkeiten in Exceldateien möglich. Beim Einfügen der Daten in die jeweiligen Tabellen werden alle **SAP – Standard Prüfungen** durchlaufen, dadurch wird die Datenkonsistenz im SAP – System gewährleistet.
- Die treorbis Lösung **Entscheidungstabellen für Stücklisten** ist voll im **SAP – Standard** integriert.

Vergleichbar mit den Entscheidungstabellen für Stücklistenauswahl sind folgende AddOns:

Entscheidungstabellen

- für die Varianten-Verkaufspreisfindung
- für die Varianten-Einkaufspreisfindung

- für die Konfiguration von Maximal-Arbeitsplänen
- für die Konfiguration von Maximal-Netzplänen

- für Pflichtmerkmale



treorbis
all about empowerment

treorbis-Variantenlösung

Entscheidungstabellen für Pflichtmerkmale



SAP Special Expertise Partner
in den Bereichen HCM und
Business Intelligence

Über die Kennzeichnung von Merkmalen mit einer Pflichteingabe wird in der Variantenkongfiguration die Konsistenz der Bewertung sichergestellt. Mit diesem Werkzeug wird der Endanwender gezwungen, für die Auflösung der Strukturen notwendige Bewertungen einzutragen. Werden diese Pflichtmerkmale nicht bewertet, so kann die Konfiguration nur durch sperren derselben verlassen werden.

Über ein Kennzeichen in den Stammdaten der Merkmale werden im SAP Standard diese als generelle Pflichtmerkmal gesetzt.

Um eine feinere Aussteuerung der Pflichteingabe hinterlegen zu können, ist es im SAP – Standard möglich, über Auswahlbedingungen ein Merkmal in Abhängigkeit der Bewertung von anderen Merkmalen als Pflichtmerkmal zu setzen. Der Inhalt der Auswahlbedingung wird über eine Syntax hinterlegt. Somit sind, vor allem bei komplexen Konfigurationen mit zahlreichen Abhängigkeiten nur Experten in der Lage, diese Datenstrukturen im System abzubilden und zu verwalten. Dieses benötigt ein Wissenstransfer der fachlichen Anforderungen durch die Sachbearbeiter zu den Experten aus dem Datenmanagement.

Um hier eine Vereinfachung zu schaffen wurde das im folgenden vorgestellte treorbis – AddOn

Entscheidungstabellen für Pflichtmerkmale

entwickelt, welches es erlaubt, die Abhängigkeit in Tabellenform zu hinterlegen.

Im System werden in **einer** eigens für das AddOn angelegten SAP – Tabelle **alle** Abhängigkeiten hinterlegt, die zu einer Pflichteingabe führen können.

Pflichtmerkmal	UND	Bedingungsmerkmal	Operator	Merkmalwert
INNENBANK	U1	FENSTER	=	ja
INNENBANK	U1	FENSTER_FORM_MASS	SPECIFIED	
ROLLADENFARBE	R1	ROLLADEN	IN	Innen:Aussen
ROLLADENGURT	R2	ROLLADEN	<>	ohne
ROLLADENGURT	R2	ROLLADEN	SPECIFIED	
SONDERPREIS	S1	SONDER	=	ja

Um endlos viele Einträge miteinander als UND Funktion gelten zu lassen, sind über ein frei definierbaren Eintrag in der Spalte UND mehrere Bedingungen in Kombination zu erfassen.

Die in der Spalte Operator verwandten Auswertungsmöglichkeiten sind identisch mit den Funktionen aus dem Beziehungswissen; somit wird auch eine Aufzählung von Merkmalswerten als Abhängigkeit ermöglicht:

Operator	Bezeichnung
<	kleiner
<=	kleiner gleich
<>	ungültiger Wertevorrat
=	gültiger Wert
>	größer
>=	größer gleich
BETWEEN	Wertebereich
IN	gültiger Wertevorrat
NOT IN	ungültiger Wertevorrat
NOT SPECIFIED	unbewertet
SPECIFIED	bewertet

- Es ist nur **ein** Beziehungswissen für Darstellung von Pflichtmerkmalen notwendig; dadurch wird das Mengengerüst kleiner und der Wartungsaufwand verringert.
- Trennung des Arbeitsvorrates nach technischem und fachlichem Skill ; dadurch wird der Aufwand für die Experten reduziert und die Information bei den Wissensträgern verarbeitet.
- Da die Fachabteilung in tabellarischer Form die Abhängigkeiten selber hinterlegen kann, ist kein fachlicher Wissenstransfer mehr notwendig; dadurch Fehlerminimierung.
- Die Stammdatenhaltung teilt sich auf; dadurch flexiblere und kurzfristige Verarbeitung für das Hinterlegen von neuen Datenmodellen möglich.
- Aufarbeiten der Abhängigkeiten in Exceldateien möglich. Beim Einlesen der Daten werden alle **SAP – Standard Prüfungen** durchlaufen, dadurch wird die Datenkonsistenz im SAP – System gewährleistet.
- Die treorbis Lösung **Entscheidungstabellen für Pflichtmerkmale** ist voll im **SAP – Standard** integriert.



treorbis
all about empowerment



SAP Special Expertise Partner
in den Bereichen HCM und
Business Intelligence

treorbis-Variantenlösung

Entscheidungstabellen für Merkmalskombinationen

Im SAP – Standard können an dem jeweiligen Merkmal die gültigen Merkmalswerte hinterlegt werden. Man unterscheidet zwischen numerischen und Zeichen – Merkmalen. Ist in Abhängigkeit von weiteren Merkmalen und deren Bewertungen der Wertevorrat einzuschränken, so geschieht dieses über das Beziehungswissen. Da die Form der Hinterlegung des Beziehungswissen einer Syntax entspricht, benötigt man Expertenwissen um dieses aufzubauen und zu warten. Bei komplexen Datenstrukturen kann das Beziehungswissen sehr vielfältig und in sich verschachtelt sein. Eine Pflege durch die Fachabteilungen ist nur bedingt möglich.

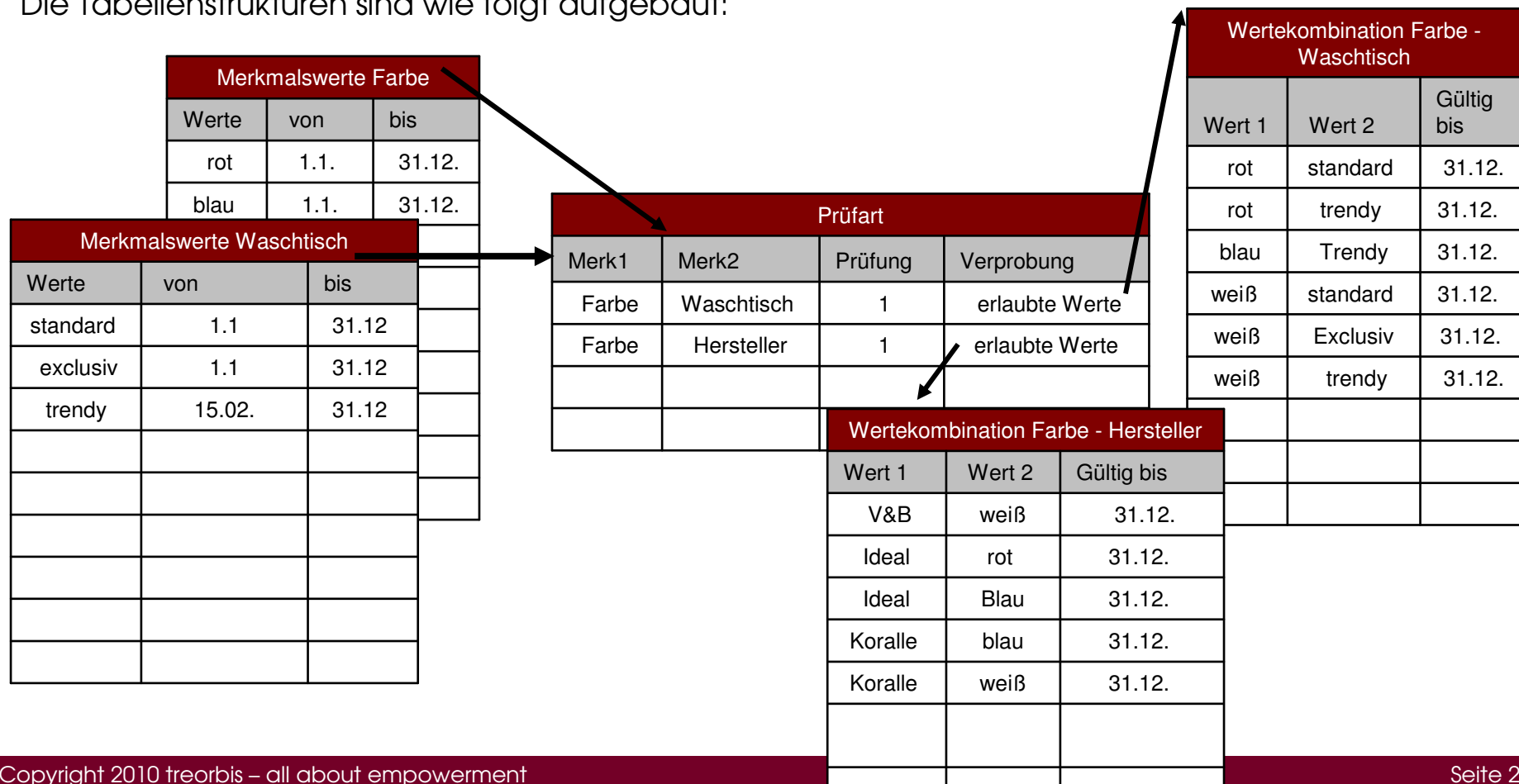
Um hier eine Vereinfachung zu schaffen wurde das im folgenden vorgestellte
treorbis - AddOn

Entscheidungstabellen für Merkmalskombination

entwickelt, welches es erlaubt, die Abhängigkeit in Tabellenform zu hinterlegen.

Die Pflege der Abhängigkeiten erfolgt in 3 Tabellen, wobei die generelle Datenstruktur durch den Bereich Datenmanagement und die Inhalte durchaus durch die Fachabteilungen aufgebaut werden können.

Die Tabellenstrukturen sind wie folgt aufgebaut:



In den Tabellen für Merkmale werden die **Merkmalswerte** (sprachabhängig) hinterlegt. Abweichend vom Standard können den Merkmalswerten **Gültigkeitszeiträume** mitgegeben werden.

In der zweiten Tabelle wird die Information hinterlegt, welche beiden Merkmale in Beziehung stehen, nach welchen **Prüfregeln** verprobt werden soll und in welcher Tabelle der Wertevorrat steckt. Es gibt generell die Prüfregeln:

- Positivprüfung: die in der Tabelle Wertevorrat hinterlegten Kombinationen sind gültig
- Negativprüfung: die in der Tabelle Wertevorrat hinterlegten Kombinationen sind nicht gültig

In der dritten Tabelle wird der **Wertevorrat** eingetragen, der dann nach den Prüfregeln ausgewertet wird. Auch bei diesen Datenelementen kann ein **Gültigkeitszeitraum** definiert werden.

Um mehrere Merkmale in Abhängigkeit zu setzen, sind diese in einzelnen Verprobungen in der Prüftabelle zu hinterlegen. Die Einträge in der Prüftabelle stehen in einer UND – Beziehung.

Damit die Strukturen der Tabellen überschaubar bleiben, ist ein **Auswertungscockpit** integriert. Dort werden alle Abhängigkeiten je Merkmal angezeigt.

Vorteile der **Entscheidungstabellen für Wertevorrat**

- Der Aufruf des AddOns erfolgt über einen Eintrag im SAP – Merkmal.
- Trennung des Arbeitsvorrates nach technischem und fachlichem Skill ; dadurch wird der Aufwand für die Experten reduziert und die Information bei den Wissensträgern verarbeitet.
- Da die Fachabteilung in tabellarischer Form die Abhängigkeiten selber hinterlegen kann, ist kein fachlicher Wissenstransfer mehr notwendig; dadurch Fehlerminimierung.
- Die Stammdatenhaltung teilt sich auf; dadurch ist eine flexiblere und kurzfristige Verarbeitung für das Hinterlegen von neuen Datenmodellen möglich.
- Das Aufarbeiten der Abhängigkeiten in Exceldateien ist möglich. Beim Einfügen der Daten in die jeweiligen Tabellen werden alle **SAP – Standard Prüfungen** durchlaufen, dadurch wird die Datenkonsistenz im SAP – System gewährleistet.
- Die treorbis Lösung **Entscheidungstabellen für Wertevorrat** ist voll im **SAP – Standard** integriert.



treorbis
all about empowerment

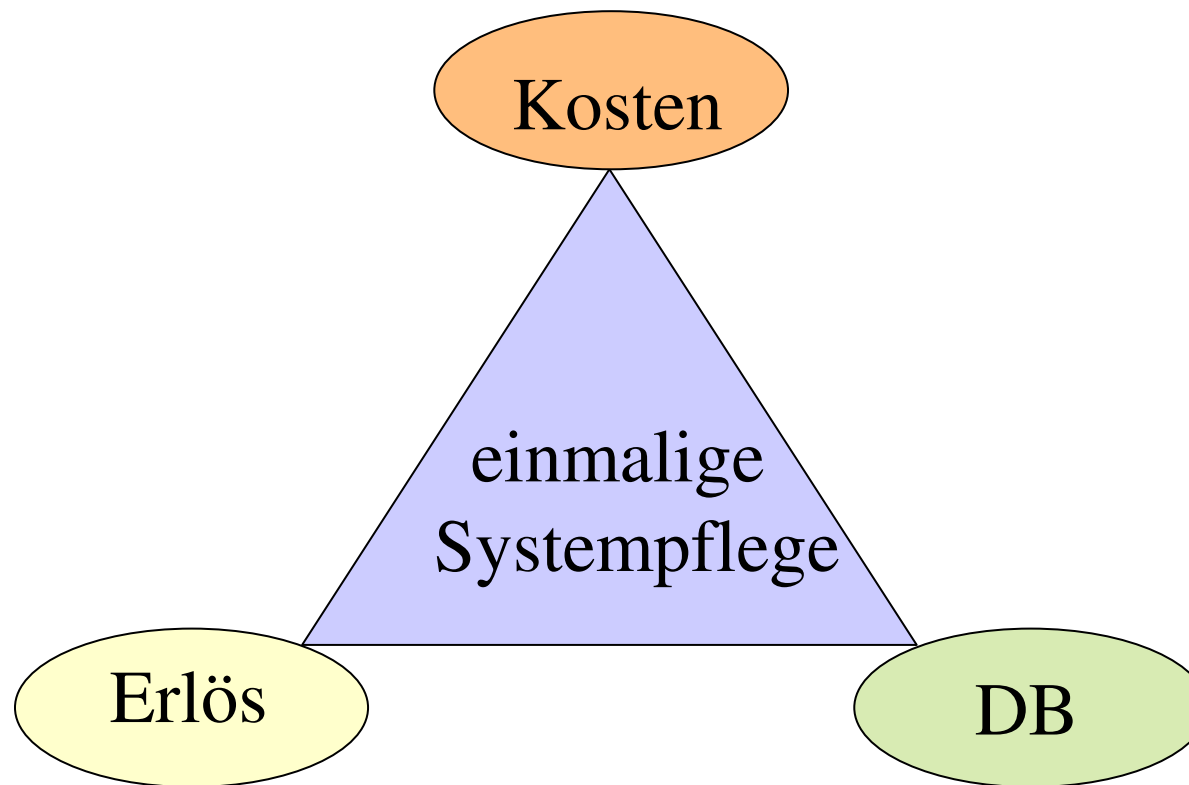
treorbis-Variantenlösung

**Automatische Kalkulation von
konfigurierbaren Produkten**



SAP Special Expertise Partner
in den Bereichen HCM und
Business Intelligence

einmalige Eingabe in **1** System = ständige Kostentransparenz
unterstützt durch Konfiguration



Kundenauftragskalkulation

Vertriebsbeleg: 752 Position: 10
 Material: 814100106 Reglerschrank EGD 2200
 Werk: 1200
 Konfigurierbares Material

Kalkulationsdaten Termine Mengengerüst **Bewertung** Historie Kosten

Einzelnachweis des Mat. 814100106 im Werk 1200

Po..	P	Ressource	Ressource (Text)	Wert gesamt	Währ..	Menge	EH
42	M	1200 271183538	Datenkabel DVK 374	17,45	EUR	1	ST
43	M	1200 814000189	Verbindungskabel	8,00	EUR	1	ST
44	M	1200 271134225	Schutzleiterklemme;0,2-4r	1,07	EUR	1	ST
45	M	1200 271153787	DIODENKLEMME	2,64	EUR	2	ST
46	M	1200 814001290	Doppelstock-Widerstands	5,59	EUR	3	ST
47	M	1200 814001291	Doppelstock-Widerstands	3,53	EUR	2	ST
48	M	1200 271119444	Uebergabeelement;UBE-l	21,21	EUR	1	ST
402100 VERBRAUCH LAGERMATERIAL FREMD				4.945,34	EUR		
4	M	1200 271675736	Massekabel	2,00	EUR	2	ST
7	M	1200 279623334	Erdungsbolzen;M8x65; kpl.	0,10	EUR	1	ST
9	M	1200 271675744	Massekabel	1,00	EUR	1	ST
11	M	1200 271159288	HF-Schirmleitung;1100mr	10,00	EUR	10	ST
13	M	1200 271192517	Geräteschild G1 (Rohteil)	0,01	EUR	1	ST
402200 VERBRAUCH LAGERMATERIAL EIGENFERTIGUNG				13,11	EUR		
1	E	1201220 AV 120970	Auftragsabwicklung	12,20	EUR	0,250	H
49	E	1201220 MONTAGE 120970	Montage Rüstzeit, Zusamr	12,20	EUR	0,250	H
50	E	1201220 MONTAGE 120970	Montage nach Vorgabe	1.805,60	EUR	37,000	H
943970 Normalstd				1.830,00	EUR		

Beleg	^ VId-Nr.	Bezeichnung	lfd Nr.	^ Geschoss	Σ Materialkosten_Zi	Σ Materialkosten_St	Σ EigLeist_Z	Σ EigLeist_S	Σ
ZAW03	1230000	AW GFP PE 160 M035 GFP	1	99	15,90	16,03	7,77	7,80	
ZAW03	1230001	AW GFP PE 100 S040 GFP GFP	1	99	17,48	17,59	8,66	9,39	
ZAW03	1230002	AW GFP PE 160 S040 GFP GFP	1	99	22,35	22,48	8,66	9,39	
ZAW03	1230003	AW GW GFP PE 160 M035 GFP	1	99	15,90	16,03	8,67	7,80	
ZAW03	1230004	AW GW GFP PE 100 S040 GFP GFP	1	99	17,48	17,59	9,56	9,39	
ZAW03	1230005	AW GW GFP PE 160 S040 GFP GFP	1	99	22,35	22,48	9,56	9,39	
ZAW03	1230006	AW KW GFP PE 160 M035 GFP	1	99	15,90	16,03	13,49	29,44	
ZAW03	1230007	AW KW GFP PE 100 S040 GFP GFP	1	99	17,48	17,59	14,38	30,18	
ZAW03	1230008	AW KW GFP PE 160 S040 GFP GFP	1	99	22,35	22,48	14,38	30,18	
ZAW03	1230009	AW SO GFP PE 160 M035 GFP	1	99	15,90	16,03	7,53	29,44	
ZAW03	1230010	AW SO GFP PE 100 S040 GFP GFP	1	99	17,48	17,59	8,42	30,18	
ZAW03	1230011	AW SO GFP PE 160 S040 GFP GFP	1	99	22,35	22,48	8,42	30,18	
ZAW03	1230012	AW GS GFP PE 160 M035 GFP	1	99	15,90	16,03	7,30	39,81	
ZAW03	1230013	AW GS GFP PE 100 S040 GFP GFP	1	99	17,48	17,59	8,19	41,10	

Je Variantenkondition kann eine Kalkulation erzeugt werden.
Die Historie ist durch die Sicherung der Kalkulation gewährleistet und dient zum Vergleich der aktuellen Kalkulation zu älteren Kalkulationen oder zum aktuelle Verkaufspreis.

Es werden alle Elemente einer Kalkulation ausgewertet. Zusätzlich wird der aktuelle Verkaufspreis zur Verfügung gestellt.

Details einer Kundenauftragskalkulation

Verkaufsb.	Pos	Material	Beschreibung	Menge	Materialko	Montage	Vertrieb P	Garantie	Selbstkost	Da
					MGK	Montage GK	nakt.Vert.	Verwaltung	FeGK	Uf
Verkaufsb.	Pos	Material	Beschreibung	Menge	Marketing	Gewinn	Debwagnis	KredWagnis	EigLeist	P
					BME	Wert	Preis/Kw	PositTyp	PEINH/Kw	Werk
ZAW03	899	2900890	AW KW GFP PE 160 S040 GFP GFP		22,35		4,19	0,58	65,59	
				1,000	1,00		4,65	2,31	7,91	
					2,33	3,77	0,61	0,61	14,38	
ZAW03	899	4039163	Gipsfaserplatte 1249/2580/12,5mm	1,064	M2	2,29	2,15	M	1	4200
ZAW03	899	4039147	KH 10/16 Wandstiel 2,49m	0,254	ST	2,00	7,87	M	1	4200
ZAW03	899	4039145	KH 6/16 Wandstiel 2,49m	0,891	ST	4,20	4,71	M	1	4200
ZAW03	899	4021863	Steinwolle-Feuer 160/575/1000 WLG040	0,767	M2	4,50	5,87	M	1	4200
ZAW03	899	4039164	Gipsfaserplatte 1249/2595/18mm	2,128	M2	3,51	3,30	M	1	4200
ZAW03	899	4039164	Gipsfaserplatte 1249/2595/18mm	2,128	M2	3,51	3,30	M	1	4200
ZAW03	899	4037850	Dampfsperre B2 200µm 3,0x50m ungef.	0,949	M2	0,28	0,30	M	1	4200
ZAW03	899	4039186	KH 8/16 Kiefer Schwelle 6,00m	0,758	M	1,03	2,70	M	1	4200
ZAW03	899	4039186	KH 8/16 Kiefer Schwelle 6,00m	0,758	M	1,03	2,70	M	1	4200
ZAW03	899		Außenwand vorlegen	0,025	H	0,74	29,52	E	1	4200
ZAW03	899		Plattenzuschnitt Außenwand EG/OG/DG Putz	0,035	H	1,03	29,52	E	1	4200
ZAW03	899		AW herstellen	4,400	MIN	2,15	29,52	E	1	4200
ZAW03	899		Nagelplatten verpressen	0,100	MIN	0,06	29,52	E	1	4200
ZAW03	899		Zulage bei Kampa neu Konstruktion AW	5,200	MIN	2,57	29,52	E	1	4200
ZAW03	899		Plattenzuschnitt Sondertisch	1,300	MIN	0,65	29,52	E	1	4200
ZAW03	899		Zulage Plattenzuschnitt Gebäudetrennwand	0,030	H	0,89	29,52	E	1	4200
ZAW03	899		Anzahl Kniestockverladung	12,800	MIN	6,20	29,52	E	1	4200
ZAW03	899		Zuschl. MaGK			1,90		G		4200
ZAW03	899		Zuschl. FeGK			6,47		G		4200
ZAW03	899		Zuschl. FeGK-kaIk.			1,44		G		4200
ZAW03	899		Zuschl. Vert.Prov			4,19		G		4200
ZAW03	899		Zuschl. nakt. VertGK			4,65		G		4200
ZAW03	899		Zuschl. Marketing			2,33		G		4200
ZAW03	899		Zuschl. VerwGK			2,31		G		4200
ZAW03	899		Zuschl. Garantie			0,58		G		4200

Verbesserungspotentiale

- **automatische Kalkulation** der Herstellkosten als Basis für die Verkaufspreisbildung im SAP ERP, online oder als Job für jeden Variantenpreis
- **Übergabe** der **Verkaufspreise** nach politischer Definition
- **automatische Preisfindung** aufgrund der Konfiguration
- **Vorkalkulation** steht schon zum Zeitpunkt des Angebotes zur Verfügung
- Möglichkeit eines **aussagefähigen** Vergleiches von **Vor- und Nachkalkulation**

treorbis
all about empowerment

**GESCHÄFTSPROZESSE KANN MAN VERGESSEN.
MIT DEM RICHTIGEN PARTNER.**



treorbis
all about empowerment

treorbis-Variantenlösung



TM
SAP Special Expertise Partner
in den Bereichen HCM und
Business Intelligence

**Einkaufscockpit incl.
Variantenkonfiguration**

treorbis GmbH | Bei dem Neuen Krahn 2 | D-20457 Hamburg | Telefon: +49(0)40/33 44 150-0
Telefax: +49(0)40/33 44 150-99 | E-Mail: info@treorbis.de | Internet: www.treorbis.de
© Copyright 2010 treorbis – all about empowerment

Einkaufscockpit incl. Variantenkonfiguration

Im SAP Standard fehlt die Integration der Variantenkonfiguration für die Prozesse Bestelanforderung zuordnen, Wareneingang erfassen und Rechnung erfassen.

Das Einkaufsbestellwesen ergänzt diese Prozesse um die Konfigurationsinformationen.

Es kann frei definiert werden, welche Merkmale in welcher Reihenfolge angezeigt werden-

Konfiguration in der Bestellung

Bestellpositionsmerkmale (/STANDARD Standard)											
PSP-Element	EinkBeleg	Lieferan	Werk	Material	LiefDatum	Materialkurztext	Pos	Bestellmenge	BME	Gelieferte Menge	Be
Merkmale	Bezeichnung	Bezeich.	Merkmale	Wert	EinkBeleg	Pos					
<input type="checkbox"/>	1145859	310018	4200	4900261	11.01.2007	Fenster konfigurierbar KOKO n...	20	1,000	ST	0,000	
	Fensterblock:		16			1145859	20				
	Geschoss		Erdgeschoss			1145859	20				
	Angabe Raum bzw. Positionsnr.		POS01			1145859	20				
	Wandaufbau		Wärmedämmverbundsystem 60			1145859	20				
	Materialart Fenster		Kunststoff weiß			1145859	20				
	Fensterform und Abmessung		Sonderform / Mass			1145859	20				
	Fensterflügel		Sonderflügel			1145859	20				
	Fensteroliven separat		ohne Olive			1145859	20				
	Glasart		Klarglas			1145859	20				
	Rollladen		ohne Rollladen			1145859	20				
	Sonderfenster Text 1		FF/FF/FF 2675x2300mm			1145859	20				
	Sonderfenster Text 2		Produktion erst nach Feigabe			1145859	20				
<input checked="" type="checkbox"/>	1145859	310018	4200	4900261	11.01.2007	Fenster konfigurierbar KOKO n...	30	1,000	ST	0,000	
	Fensterblock:		02			1145859	30				
	Geschoss		Erdgeschoss			1145859	30				
	Angabe Raum bzw. Positionsnr.		POS02			1145859	30				
	Wandaufbau		Wärmedämmverbundsystem 60			1145859	30				
	Materialart Fenster		Kunststoff weiß			1145859	30				
	Fensterform und Abmessung		Rechteck 1975/2300			1145859	30				
	Fensterflügel		DDK 2-fl. Festvergl. unt. L			1145859	30				
	Fensteroliven separat		ohne Olive			1145859	30				
	Glasart		Klarglas			1145859	30				
	Rollladen		ohne Rollladen			1145859	30				
<input type="checkbox"/>	1145859	310018	4200	4900261	11.01.2007	Fenster konfigurierbar KOKO n...	40	1,000	ST	0,000	
	Fensterblock:		03			1145859	40				
	Geschoss		Erdgeschoss			1145859	40				
	Angabe Raum bzw. Positionsnr.		POS03			1145859	40				

Bestellpositionsmerkmale (/LIBELLA Test)				ZEKPO_KONF 13:06:20 21.09.2006 S.1		
<input type="checkbox"/>	PSP-Element	Material	Materialkurztext	Bestellmenge	Gelieferte Menge	Anzahl
	Merkmale	Bezeichnung	Bezeich.Merkmalwert			
<input type="checkbox"/>	L1015730/PR	4036343	IFB Marmor Nr. 18 985x150x20mm	9,000	0,000	1
<input type="checkbox"/>	L1015730/PR	4036344	IFB Marmor Nr. 18 1110x150x20mm	1,000	0,000	1
<input type="checkbox"/>	L1015730/PR	4036350	IFB Marmor Nr. 18 1735x150x20mm	2,000	0,000	1
<input type="checkbox"/>	L1015730/PR	4036352	IFB Marmor Nr. 18 1985x150x20mm	2,000	0,000	1
	* L1015730/P			14,000		4
<input type="checkbox"/>	L1015730/PR	4900262	Rollladen konfigurierbar KOKO neu	1,000	0,000	1
	Angabe Raum bzw. Positionsnr. POS.1					
	Ausführung Panzer Aluminium weiß;Endleiste weiß					
	Rollladen außenl. weiß RAL 9016					
	Rollladen-Betätigung Kurbel links					
	Rollladenform u. Abmessung Rechteck 975/995					
	Rollladenführungsschiene aussenliegend weiß RAL 9016					
<input type="checkbox"/>	L1015730/PR	4900262	Rollladen konfigurierbar KOKO neu	1,000	0,000	1
	Angabe Raum bzw. Positionsnr. POS.2					
	Ausführung Panzer Aluminium weiß;Endleiste weiß					
	Rollladen außenl. weiß RAL 9016					
	Rollladen-Betätigung elektrisch links					
	Rollladenform u. Abmessung Rechteck 975/995					
	Rollladenführungsschiene aussenliegend weiß RAL 9016					
<input type="checkbox"/>	L1015730/PR	4900262	Rollladen konfigurierbar KOKO neu	1,000	0,000	1
	Angabe Raum bzw. Positionsnr. POS.3					
	Ausführung Panzer Aluminium weiß;Endleiste weiß					

Liste Bearbeiten Springen Einstellungen System Hilfe

Einkaufsbestellwesen

Bestellpositionsmerkmale (/KN_EK_BA_AL Alle offene Banfen zum BV) ZEKBW 10:24:47 09.04.2010 S.1

EinkBeleg	TYP	Material	Materialkurztext	Menge	BME	Nettowert	Wäh	Bestell-Da	Lieferdat	WE-Dat	RE-Dat	Suchbegr.
Pos	Merkm	bezeichnung	Bezeich.Merkmalwert	Sort								
11204568	BANF		Fenster Anschussschiene für Rollschicht	13,00	M	0,00	EUR	02.06.2009				
11204569	BANF		Haustür Alu-Zargenprofil für Verblendung	1,000	ST	0,00	EUR	02.06.2009				
11204632	BANF	4041118	Dachpappstift fvz 2,5x30	160,000	ST	0,00	EUR	17.07.2009				

Typ BANF:
Bestellanforderung erzeugt, Material noch nicht bestellt

Planliefertermin
Material

Liste Bearbeiten Springen Einstellungen System Hilfe

Einkaufsbestellwesen

Bestellpositionsmerkmale (/KN_EK_BE_10 Alle Bestellungen zum BV nur Pos 10) ZEKBW 10:35:38 09.04.2010 S.1

EinkBeleg	TYP	Material	Materialkurztext	Menge	BME	Nettowert	Wäh	Bestell-Da	Lieferdat	WE-Dat	RE-Dat	Suchbegr.
Pos	Merkm	bezeichnung	Bezeich.Merkmalwert	Sort								
4520009798	BEST		Funktionsläden JS40/12 + Montagezubehör	1,000	ST	6.400,00	EUR	08.05.2009	29.05.2009			KNEER
4720009448	BEST	4900001	Holzwingentreppe massiv	1,000	ST	3.077,00	EUR	18.05.2009	16.06.2009			GÜNZTALER
4720009640	BEST	4020531	DMAT Glasfasergewebe weiß 1100/50000	100,00	M	78,00	EUR	03.07.2009	14.07.2009			STO
4720009641	BEST	4040341	Dachziegel ganz rot eng Forma	1.792,000	ST	657,66	EUR	03.07.2009	13.07.2009			ERLUS

Typ BEST:
Material ist bestellt

Bestelldatum
Material

Lieferdatum
Material

Lieferant

Bestellpositionsmerkmale (/KN_EK_BE_10 Alle Bestellungen zum BV nur Pos 10) ZEKBW 12:04:04 09.04.2010 S.1

EinkBeleg	TYP	Material	Materialkurztext	Menge	BME	Nettowert	Wäh	Bestell-Da	Lieferdat	WE-Dat	RE-Dat	Suchbegr.
Pos	Merkmale	Bezeichnung	Bezeich.Merkmalwert	Sort								
4520009703	WE	4022583	Balkongeländer fr-vz senkr Ariane	5,00	M	793,50	EUR	04.05.2009	15.05.2009	20.05.2009		SELLE

Typ WE:
Wareneingang zum Material gebucht

Wareneingangsdatum

Bestellpositionsmerkmale (/KN_EK_BE_10 Alle Bestellungen zum BV nur Pos 10) ZEKBW 12:07:45 09.04.2010 S.1

EinkBeleg	TYP	Material	Materialkurztext	Menge	BME	Nettowert	Wäh	Bestell-Da	Lieferdat	WE-Dat	RE-Dat	Suchbegr.
Pos	Merkmale	Bezeichnung	Bezeich.Merkmalwert	Sort								
4720009502	RE	4039377	Kamin S18 Biegesteife Verbindung	1,000	ST	42,49	EUR	19.05.2009	08.06.2009	03.06.2009	30.06.2009	ERLUS
4520009892	RE	4022597	BSH-Industriequalität lt. Liste	2,974	M3	1.011,16	EUR	18.05.2009	25.05.2009	27.05.2009	27.05.2009	WIEHAG
4520009651	RE	4900400	Fenster	1,000	ST	109,10	EUR	28.04.2009	15.05.2009	19.05.2009	20.05.2009	KNEER
4520009650	RE	4900002	Haustür konfigurierbar	1,000	ST	3.289,56	EUR	28.04.2009	26.05.2009	26.06.2009	30.06.2009	BRAUN

Typ RE:
Rechnung ist gebucht

Buchungsdatum

Layout ändern: Alle Bestellungen zum BV nur Pos 10

Kopf Position

Zeile 1 Zeile 2 Zeile 3

Kopf / Zeile 1

Spalteninhalt	Pos	Länge	
Einkaufsbeleg	1	10	
TYP	2	4	
Material	3	8	
Materialkurztext	4	40	
Bestellmenge	5	10	
Bestellmengeneinheit	6	3	
Bestellnettwert	7	10	
Währung	8	3	
Bestell-Dat	9	10	
Lieferdat	10	10	
WE-Dat	11	10	
RE-Dat	12	10	

ausgeblendete Felder

Spalteninhalt	Länge	
Anforderungsdatum	10	
Anzahl	8	
Auftragsbestätigung	20	
Bedarftermin	10	
Bestellanforderung	10	
Bestellidat	10	
Bestellgrund	5	
BestellpreisME	4	
Bezeichnung_PSP	40	
Buchungskreis	4	
Einkäufergruppe	4	
Einkaufsbelegart	4	

Zeilenbreite: 157

Listenbreite: 157

Übernehmen

ausgeblendete Felder

Spalteninhalt	Länge	
EinkOrganisation	4	
Gelieferte Menge	12	
kritisch	8	
Lagerort	4	
Lieferant	10	
Löschkennzeichen	1	
Materialart	4	
Name 1	20	
Netzplan	12	
Position	5	
Positionstext Zeile 1	40	
Preiseinheit	6	

ausgeblendete Felder

Spalteninhalt	Länge	
PSP-Element	24	
Raum/Pos.	10	
Reklamationsgrund	60	
RE-komplett	3	
RE-Teil	7	
RP-komplett	10	
RP-Teil	7	
Sp.BestDat	10	
Steuerkennzeichen	2	
Summe	5	
Text Bestellgrund	40	
Warengruppe	9	

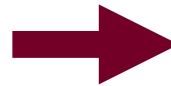
ausgeblendete Felder

Spalteninhalt	Länge	
WE-komplett	3	
Werk	4	
WE-Teil	7	

Neue Einträge

Materialien und Merkmalswerte für Report ZEKPO_KONF

Werk	Material	Positi...	Merkmalname
0100	4900020	10	RB_FE_EK_BLOCK_INT
0100	4900020	20	RB_FE_EK_GESCHOSS
0100	4900020	30	RB_FE_EK_RAUM
0100	4900020	40	RB_FE_EK_WANDAUFBAU
0100	4900020	50	RB_FE_EK_ROLLLADEN
0100	4900020	60	RB_FE_EK_ROLL_FORM_MASS
0100	4900020	70	RB_FE_EK_ROLL_BETAETIGUNG
0100	4900020	80	RB_FE_EK_INSEKTENSCHUTZ
0100	4900032	10	RB_FE_EK_BLOCK_INT
0100	4900032	20	RB_FE_EK_SONDERINNENBANK
0100	4900033	10	RB_FE_EK_BLOCK_INT
0100	4900033	20	RB_FE_EK_SONDERAUSSENBANK
0100	4900034	10	RB_FE_EK_WANDAUFBAU
0100	4900034	20	RB_FE_EK_BGL_TYP
0100	4900034	30	RB_FE_EK_BGL_HANDL
0100	4900034	40	RB_FE_EK_BGL_GITTER
0100	4900034	50	RB_FE_EK_FORM_MASS
0100	4900034	60	RB_FE_EK_SONDERBGL
0100	4900070	10	RB FE EK SONDERFENSTERZARGE



<input type="checkbox"/>	L1015730/PR 4900262 Rollladen konfigurierbar KOKO neu
	Angabe Raum bzw. Positionsnr. POS.1
	Ausführung Panzer Aluminium weiß;Endleiste weiß
	Rollladen außenl. weiß RAL 9016
	Rollladen-Betätigung Kurbel links
	Rollladenform u. Abmessung Rechteck 975/995
	Rollladenführungsschiene aussenliegend weiß RAL 9016
<input type="checkbox"/>	L1015730/PR 4900262 Rollladen konfigurierbar KOKO neu
	Angabe Raum bzw. Positionsnr. POS.2
	Ausführung Panzer Aluminium weiß;Endleiste weiß
	Rollladen außenl. weiß RAL 9016
	Rollladen-Betätigung elektrisch links
	Rollladenform u. Abmessung Rechteck 975/995
	Rollladenführungsschiene aussenliegend weiß RAL 9016

Einkaufscockpit incl. Variantenkonfiguration

Im SAP Standard fehlt die Integration der Variantenkonfiguration für die Prozesse Bestelanforderung zuordnen, Wareneingang erfassen und Rechnung erfassen.

Das Einkaufsbestellwesen ergänzt diese Prozesse um die Konfigurationsinformationen.

Es kann frei definiert werden, welche Merkmale in welcher Reihenfolge angezeigt werden.

Somit wird der logistische Prozess vom Angebot bis zur Rechnung mit Werkzeugen für die Variantenkonfiguration professionell unterstützt.



treorbis
all about empowerment

treorbis-Variantenlösung



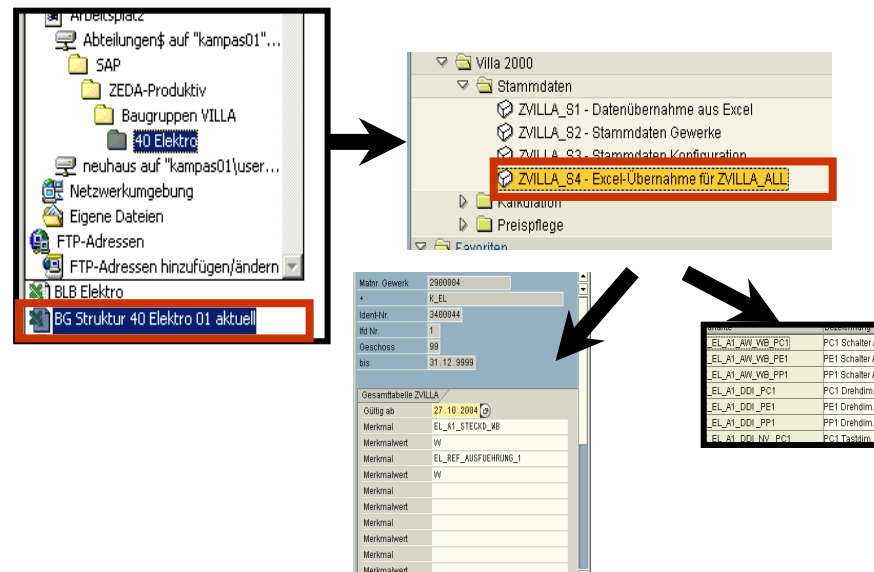
SAP Special Expertise Partner
in den Bereichen HCM und
Business Intelligence

**Stammdatenübernahme
&
Änderungsmanagement**

Stammdatenübernahme und Verteilung

Die treorbis Variantenlösung unterstützt bei der Anlage der notwendigen Stammdaten für die Variantenkonfiguration aus Excel. Alle Tabellen und auch die klassischen SAP Stammdaten können in Excel konzeptioniert werden und automatisiert in SAP übernommen werden.

Durch die SAP Replikation können z.B. im Entwicklungssystem Änderungen vorbereitet werden und dann in Produktivsysteme verteilt werden.



Beratung Änderungsmanagement in SAP

- **Zusammenspiel einer Änderung** von Dokument, Materialstamm, Stücklist, Arbeitsplan, Kundenauftrag, Fertigungsauftrag
- **Standardworkflow** zum Änderungsdienst unterstützt den Änderungsprozess
- **Fertigungsaufträge** können mit dem OCM **kontrolliert geändert** werden
- Durch **Replikation** können z.B. im Entwicklungssystem Änderungen vorbereitet werden und dann in Produktivsysteme verteilt werden.

